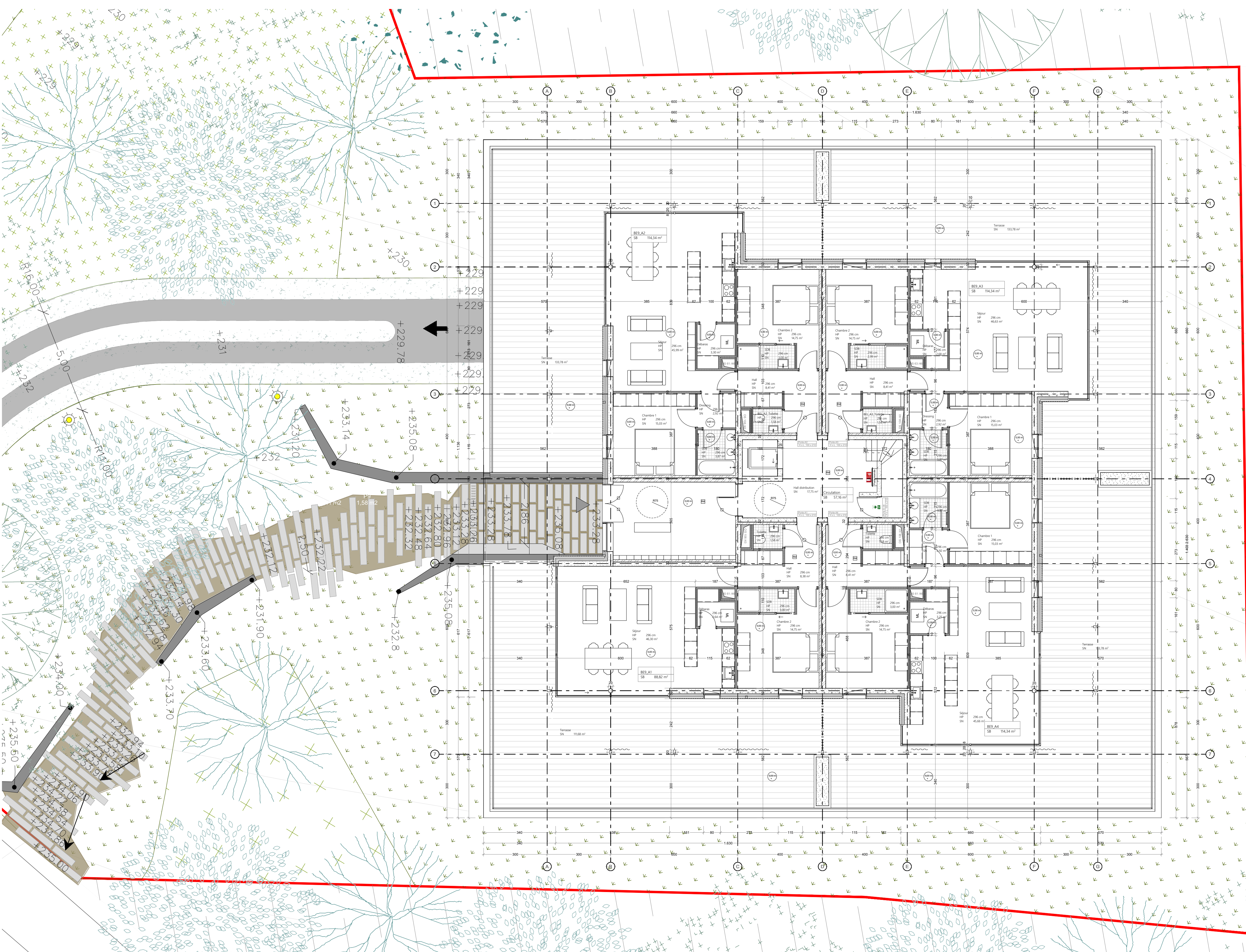
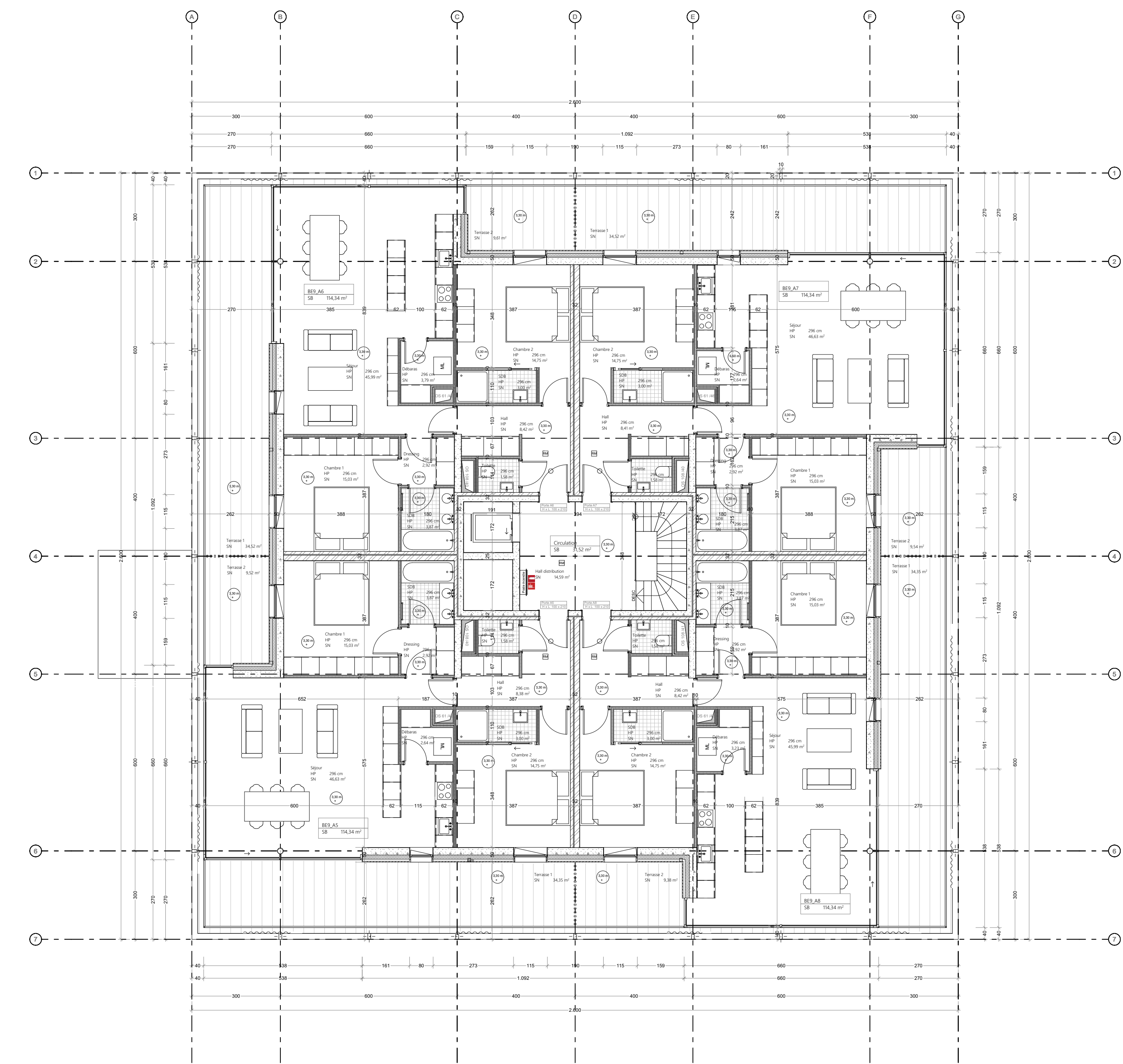


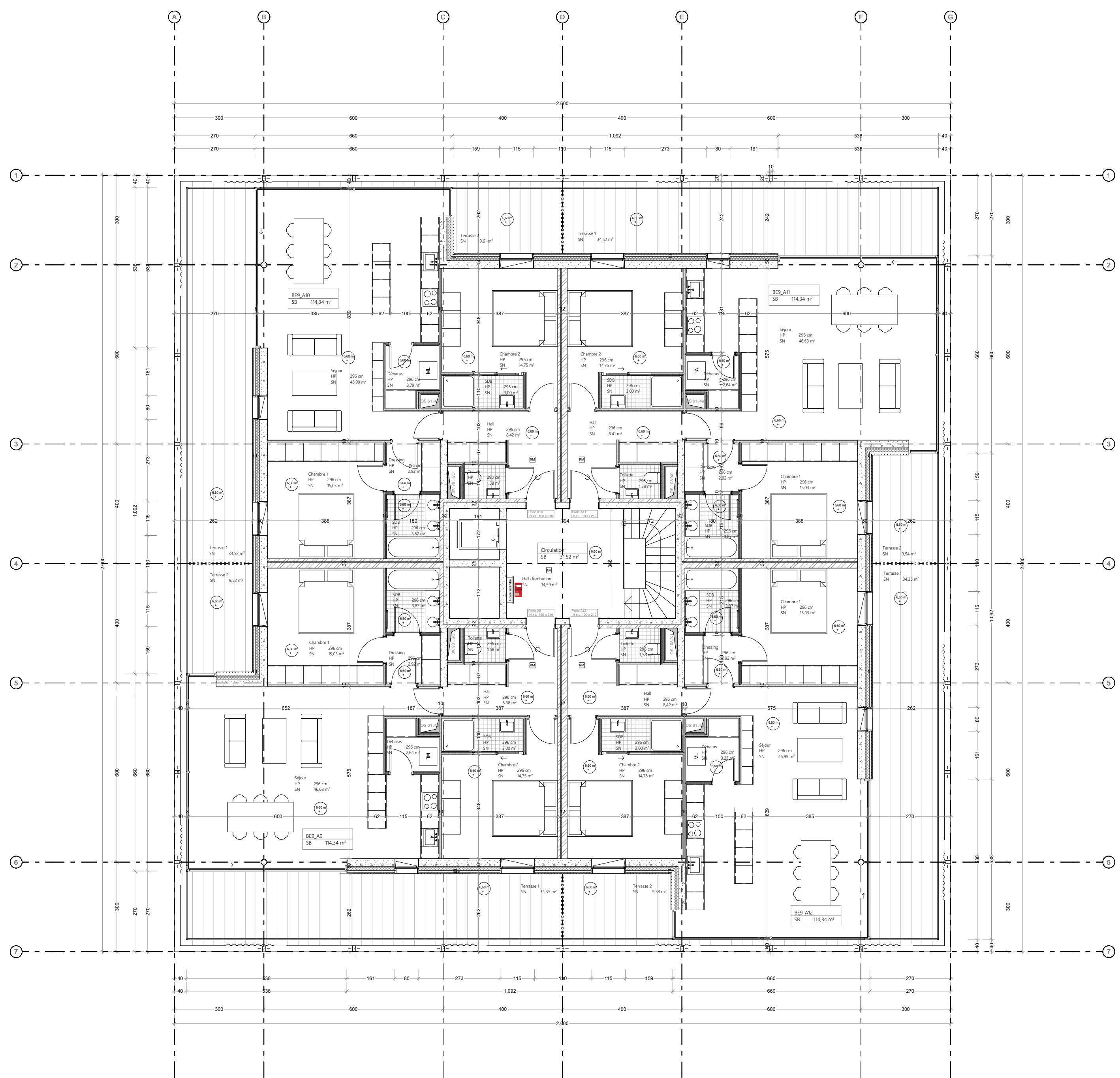
R-1



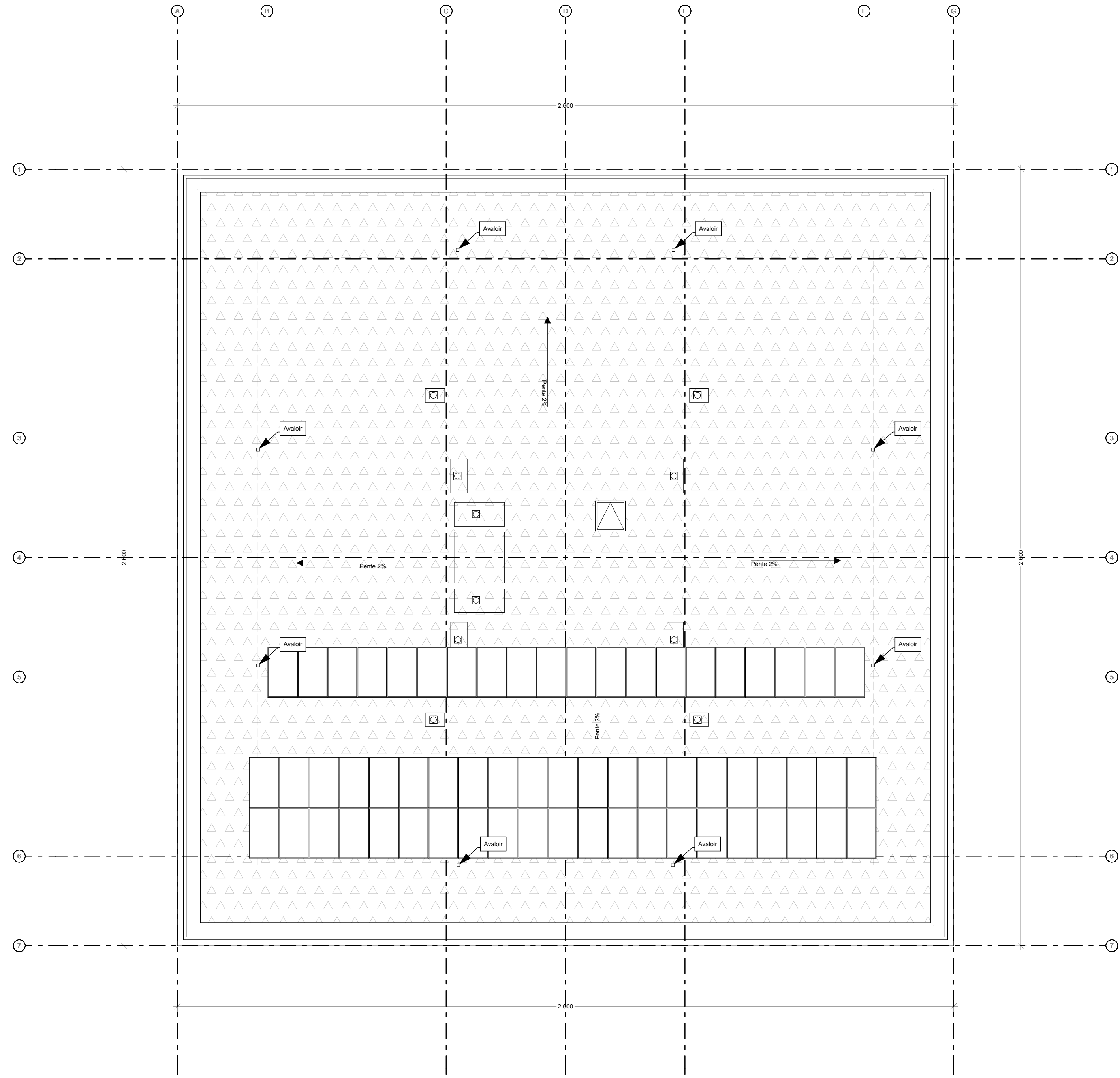
RDC



R+1



R+2



RT

Nota

Ce plan est un schéma de principe. L'entrepreneur soumettra les plans de mise en oeuvre aux architectes pour accord. Toutes les dimensions sont indicatives et doivent être vérifiées sur place.

Longue de conception, des tranchées ou des excavations du côté de conception sont obtenues, elles doivent être immédiatement transmises au concepteur.

Les plans d'usage, les coupes et les coupes 1/20 / 1/100 ne doivent pas être classés comme un dessin de détail.

Seuls les plans portant la mention « plan de mise en oeuvre » peuvent servir de base au plan de construction et de mise en oeuvre établis par le contractant. Ces dessins doivent être soumis au maître d'ouvrage pour approbation.

Tous les travaux de construction doivent être effectués en vertu de la loi et de la loi sur les travaux publics et de la loi sur les travaux publics et de la loi sur les travaux publics.

Les constructeurs et les plans d'architecture et les plans de stabilité doivent être soumis au maître d'ouvrage et au maître d'ouvrage.

Les structures portantes sont à base sur un sol non gelé et porteur, selon les données de l'ingénieur en stabilité.

Les techniques d'usage contre incendie (ventilation) sont établies selon le plan des techniques d'ingénieur et / ou sur la base des données approuvées du fabricant.

Les constructions entre les plans d'architecture et les plans des ingénieurs et techniques doivent être immédiatement signalées au concepteur.

L'ajournement des travaux est autorisé seulement s'il est en accord avec le maître d'ouvrage et le maître d'ouvrage.

Orientation

Plan de la parcelle et du plan de la parcelle (à gauche) et du plan de la parcelle (à droite)

Echelle graphique

0 1 2 3 4 5 10 m

Legende

Éléments coupés

Éléments vus

Matérialité des façades

Annotations

Plan de localisation

1 / 10.000

Le bois habité

Description Construction de 204 logements et d'un parc à Durbuy

Maîtrise d'ouvrage ARE* Development
Anthony BÉTTÉ
Lemburgsesteenweg 29 - 9820 Merelbeke
Tél: 02 473 12 04 06
Email: anthony@alychlo.com

Maîtrise d'œuvre Multiple architecture & urbanism - S.R.L.
Abdelmajid BOLLALJUN / Architecte
3 Avenue des Gaulois - 1040 Bruxelles
Tél: 02 771 79 01
Email: info@multiple.be

Bureau d'étude SEA*partners, Servais Engineering Architectural*partners
Stabilité Bureau d'étude d'ingénierie
Adresse: rue de la belle jardinière, 318 - 4031 Angleur
Tél: 04 275 41 04
Email: info@servaispartners

Bureau d'étude Misko ingénieurs
PEB Adresse: Place du général Patton, 15 - 6600 Bastogne
Tél: 061 85 50 52
Email: info@misko-ingenieurs.eu

Payage Delva landscape architecture urbanism
Adresse: Utendendgras 390, 2600 Amers
Tél: 03 805 43 38
Email: info@delvala

Bureau d'étude Arcadis Belgium SA
Adresse: Rue des Guillemins 26 - 2e étage, 4000 Liège
Tél: 02 605 75 00

Titre du plan BE09 PLANS

Echelle 1:100

Phase PU

Date 05/12/24

N° dossier 2139

R-1, RDC, R+1, R+2, Toiture

Index

Date Remarque

Plan n° 209